

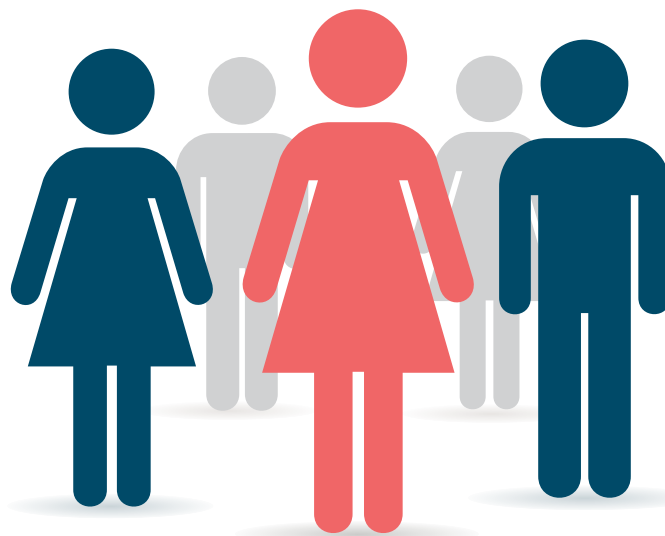
*Au-delà de réunir de bons partenaires, nous avons constaté lors d'une étude, l'importance de pouvoir compter sur des **Individus-clés** au sein de nos démarches collectives.*

Qu'est-ce qu'un individu-clé ?

Le **leadership**. Inspirer les autres. Oser aller de l'avant malgré des conditions parfois défavorables.

Être un **champion** de la démarche, ses valeurs et ses principes. La faire valoir et reconnaître, notamment dans sa propre organisation.

Prendre le temps de bâtir des relations de **confiance**.



Une vraie **ouverture** à travailler avec les autres, en complémentarité et à partager les responsabilités et pouvoirs.

Ouvrir des **réseaux**. Par son engagement, contribuer à la circulation des informations et des idées.

Développer et partager ses **connaissances** et ses **compétences**.



Vous reconnaissez-vous comme un individu-clé ?



Saurez-vous repérer les individus-clés dans votre démarche collective ?



Qu'est-ce qui amène un individu-clé à le devenir ?